

OIONKO UDALA
(ARABA)

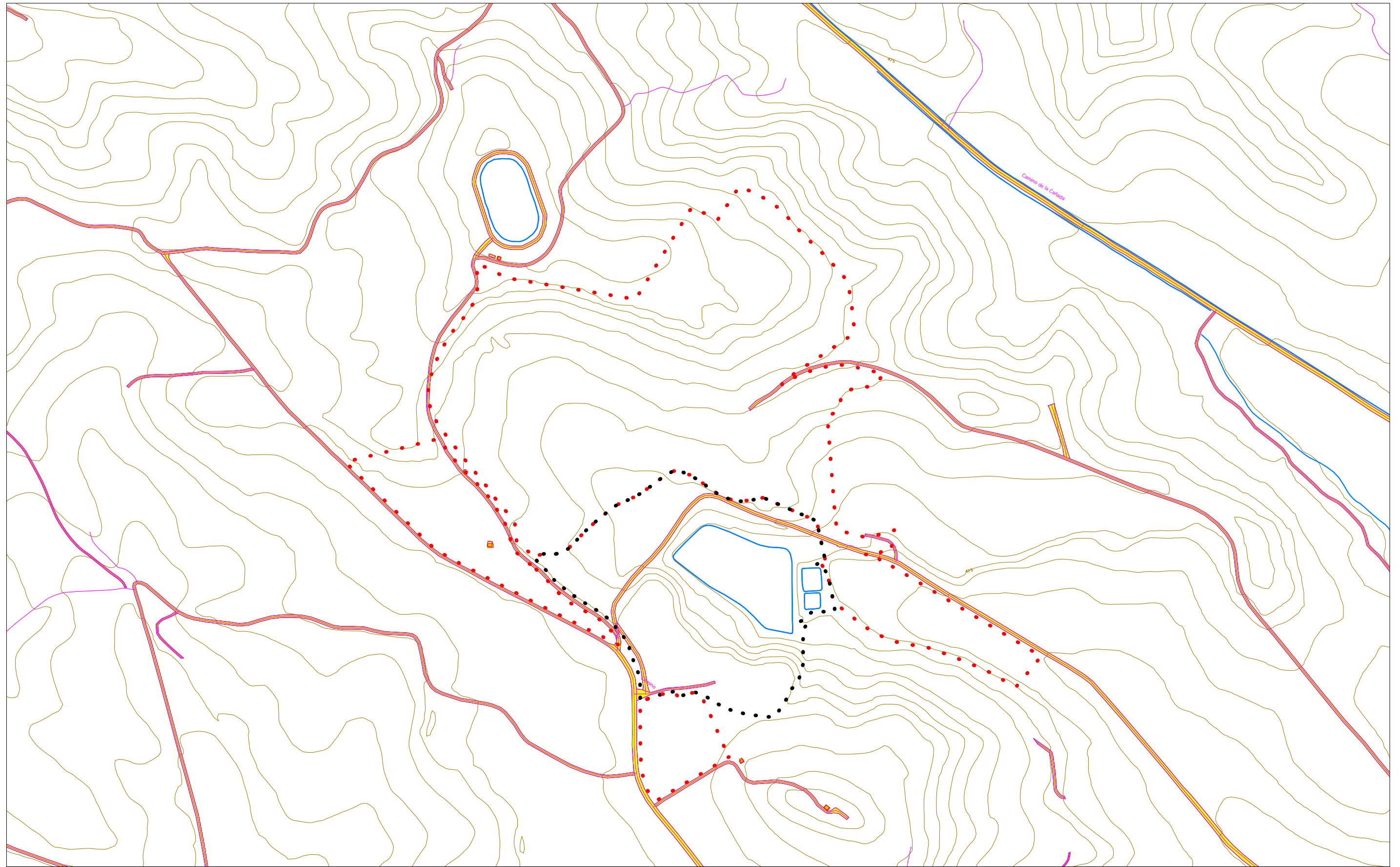


AYUNTAMIENTO DE OYON
(ÁLAVA)

MODIFICACIÓN PUNTUAL Nº 11 DEL PLAN GENERAL DE OYON
EVALUACIÓN AMBIENTAL ESTRATÉGICA ORDINARIA
ESTUDIO AMBIENTAL ESTRATÉGICO
FEBRERO 2023

PLANO Nº 1
SITUACIÓN
ESCALA: 1/80.000





OIONKO UDALA
(ARABA)



AYUNTAMIENTO DE OYON
(ÁLAVA)

MODIFICACIÓN PUNTUAL Nº 11 DEL PLAN GENERAL DE OYON
EVALUACIÓN AMBIENTAL ESTRATÉGICA ORDINARIA
ESTUDIO AMBIENTAL ESTRATÉGICO
FEBRERO 2023

PLANO Nº 2
ÁMBITO SOBRE BASE TOPOGRÁFICA
ESCALA: 1/4.000





OIONKO UDALA
(ARABA)



AYUNTAMIENTO DE OYON
(ÁLAVA)

MODIFICACIÓN PUNTUAL Nº 11 DEL PLAN GENERAL DE OYON
EVALUACIÓN AMBIENTAL ESTRATÉGICA ORDINARIA
ESTUDIO AMBIENTAL ESTRATÉGICO
FEBRERO 2023

PLANO Nº 3
ÁMBITO SOBRE ORTOFOTO
ESCALA: 1/4.000





LÍMITES

GEOMORFOLOGÍA

- Aluvial
- Barrancos y cauces de fondo plano
- Vertiente 2
- Vertiente 3
- Zona sin información

OIONKO UDALA
(ARABA)

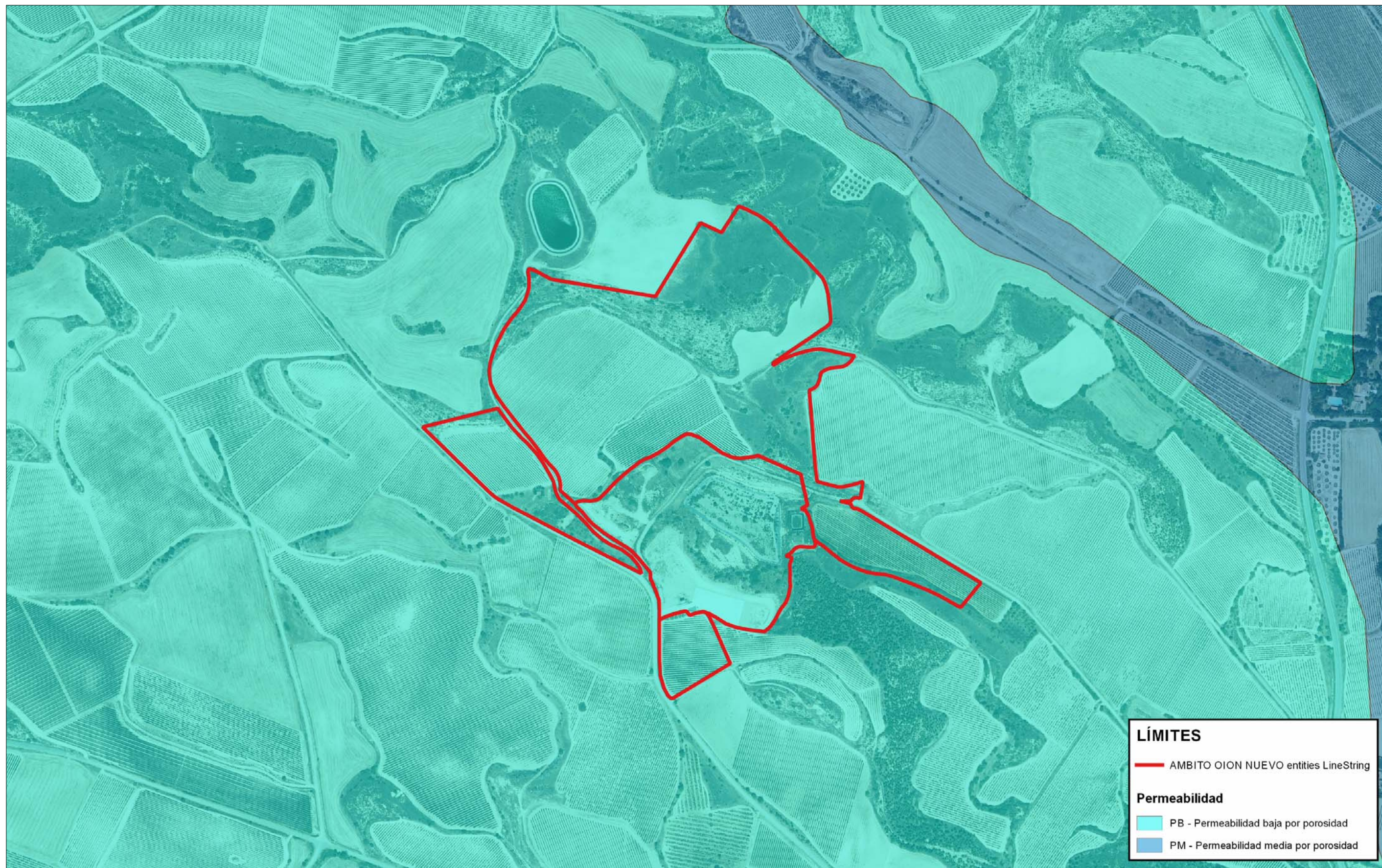


AYUNTAMIENTO DE OYON
(ÁLAVA)

MODIFICACIÓN PUNTUAL Nº 11 DEL PLAN GENERAL DE OYON
EVALUACIÓN AMBIENTAL ESTRATÉGICA ORDINARIA
ESTUDIO AMBIENTAL ESTRATÉGICO
FEBRERO 2023

PLANO Nº 4
GEOMORFOLOGÍA
ESCALA: 1/5.000





OIONKO UDALA
(ARABA)

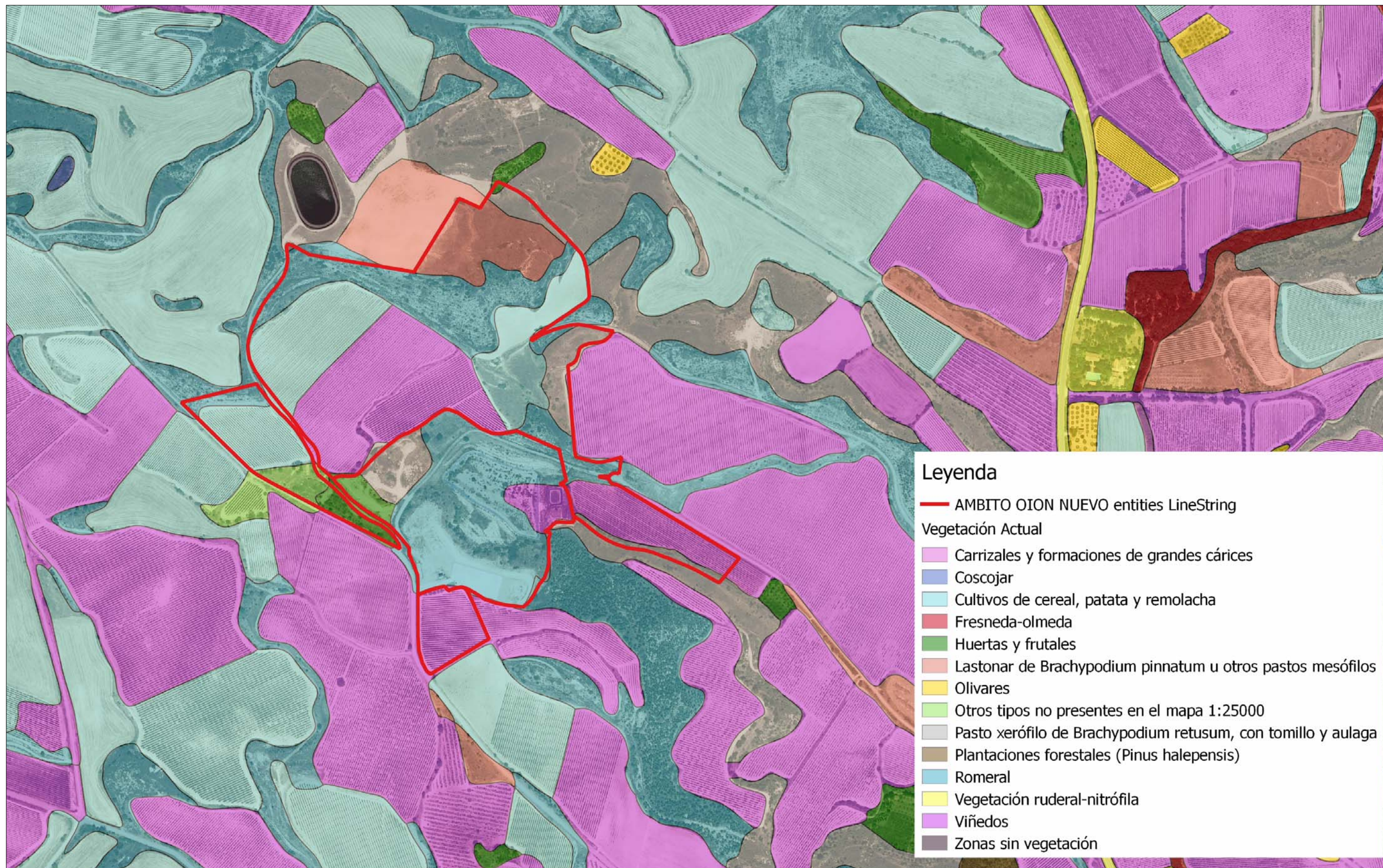


AYUNTAMIENTO DE OYON
(ÁLAVA)

MODIFICACIÓN PUNTUAL Nº 11 DEL PLAN GENERAL DE OYON
EVALUACIÓN AMBIENTAL ESTRATÉGICA ORDINARIA
ESTUDIO AMBIENTAL ESTRATÉGICO
FEBRERO 2023

PLANO Nº 5
PERMEABILIDAD
ESCALA: 1/5.000





OIONKO UDALA
(ARABA)



AYUNTAMIENTO DE OYON
(ÁLAVA)

MODIFICACIÓN PUNTUAL Nº 11 DEL PLAN GENERAL DE OYON
EVALUACIÓN AMBIENTAL ESTRATÉGICA ORDINARIA
ESTUDIO AMBIENTAL ESTRATÉGICO
FEBRERO 2023

PLANO Nº 6
VEGETACIÓN
ESCALA: 1/5.000





OIONKO UDALA
(ARABA)

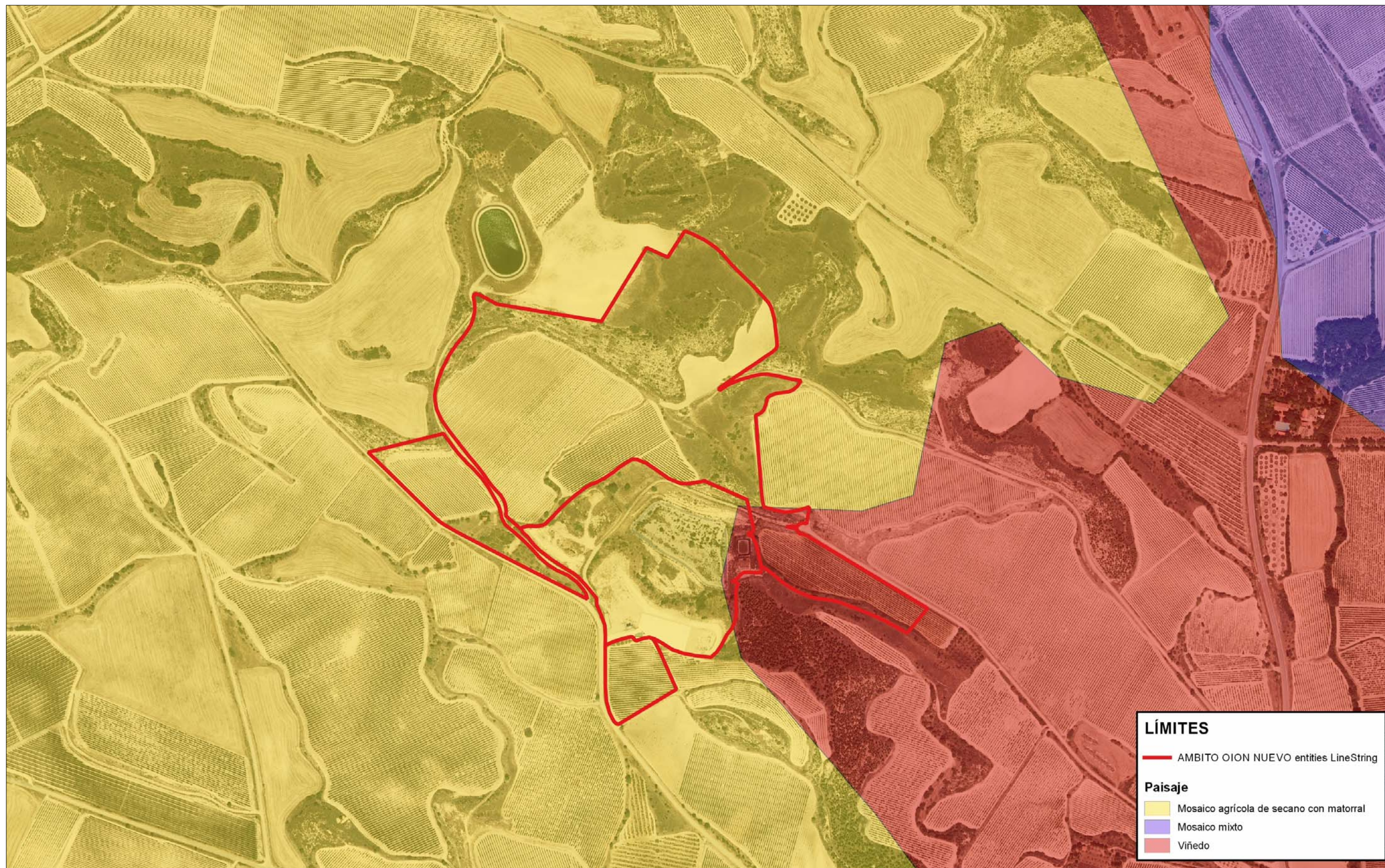


AYUNTAMIENTO DE OYON
(ÁLAVA)

MODIFICACIÓN PUNTUAL Nº 11 DEL PLAN GENERAL DE OYON
EVALUACIÓN AMBIENTAL ESTRATÉGICA ORDINARIA
ESTUDIO AMBIENTAL ESTRATÉGICO
FEBRERO 2023

PLANO Nº 7
VULNERABILIDAD DE ACUÍFEROS
ESCALA: 1/5.000





OIONKO UDALA
(ARABA)



AYUNTAMIENTO DE OYON
(ÁLAVA)

MODIFICACIÓN PUNTUAL Nº 11 DEL PLAN GENERAL DE OYON
EVALUACIÓN AMBIENTAL ESTRATÉGICA ORDINARIA
ESTUDIO AMBIENTAL ESTRATÉGICO
FEBRERO 2023

PLANO Nº 8
PAISAJE
ESCALA: 1/5.000





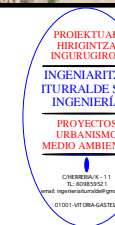
OIONKO UDALA
(ARABA)

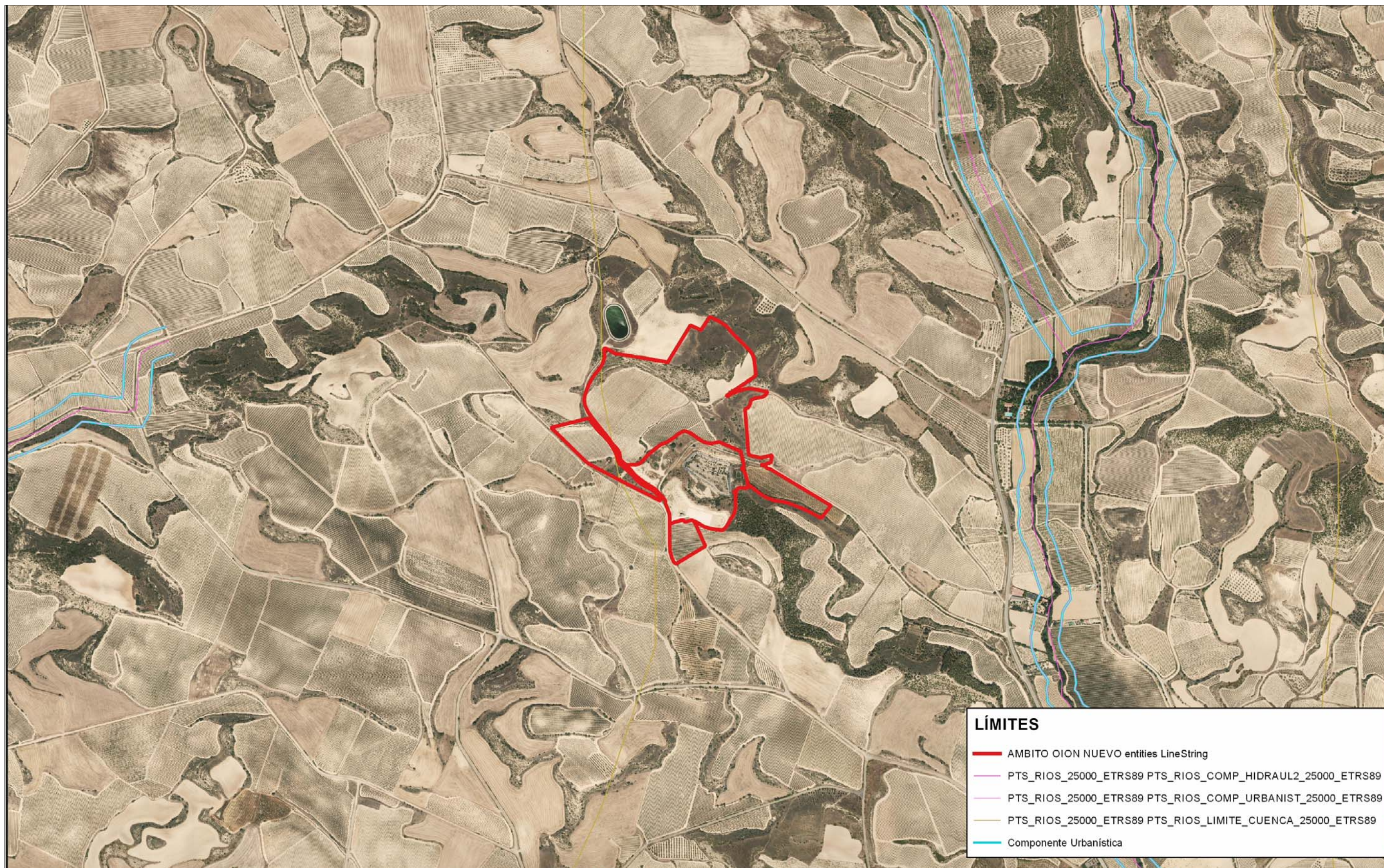


AYUNTAMIENTO DE OYON
(ÁLAVA)

MODIFICACIÓN PUNTUAL Nº 11 DEL PLAN GENERAL DE OYON
EVALUACIÓN AMBIENTAL ESTRATÉGICA ORDINARIA
ESTUDIO AMBIENTAL ESTRATÉGICO
FEBRERO 2023

PLANO Nº 9
HABITATS DE INTERÉS COMUNITARIO
ESCALA: 1/5.000





OIONKO UDALA
(ARABA)



AYUNTAMIENTO DE OYON
(ÁLAVA)

MODIFICACIÓN PUNTUAL Nº 11 DEL PLAN GENERAL DE OYON
EVALUACIÓN AMBIENTAL ESTRATÉGICA ORDINARIA
ESTUDIO AMBIENTAL ESTRATÉGICO
FEBRERO 2023

PLANO Nº 10
PTS DE RIOS Y ARROYOS
ESCALA: 1/10.000





OIONKO UDALA
(ARABA)

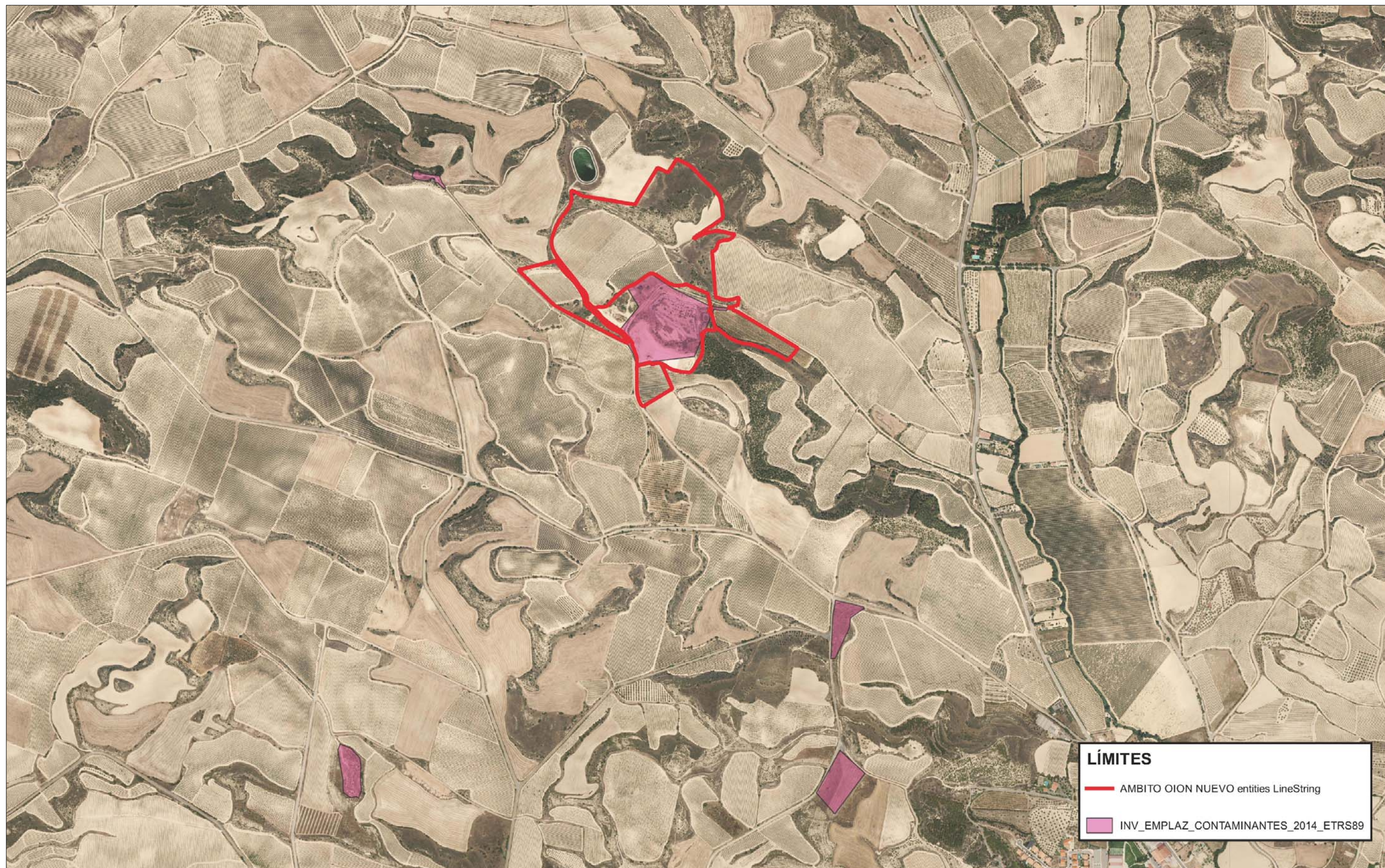


AYUNTAMIENTO DE OYON
(ÁLAVA)

MODIFICACIÓN PUNTUAL Nº 8 DEL PLAN GENERAL DE OYON
EVALUACIÓN AMBIENTAL ESTRATÉGICA SIMPLIFICADA
SOLICITUD DE INICIO: DOCUMENTO AMBIENTAL ESTRATÉGICO
MAYO 2022

PLANO Nº 11
PTS AGROFORESTAL
ESCALA: 1/5.000





OIONKO UDALA
(ARABA)

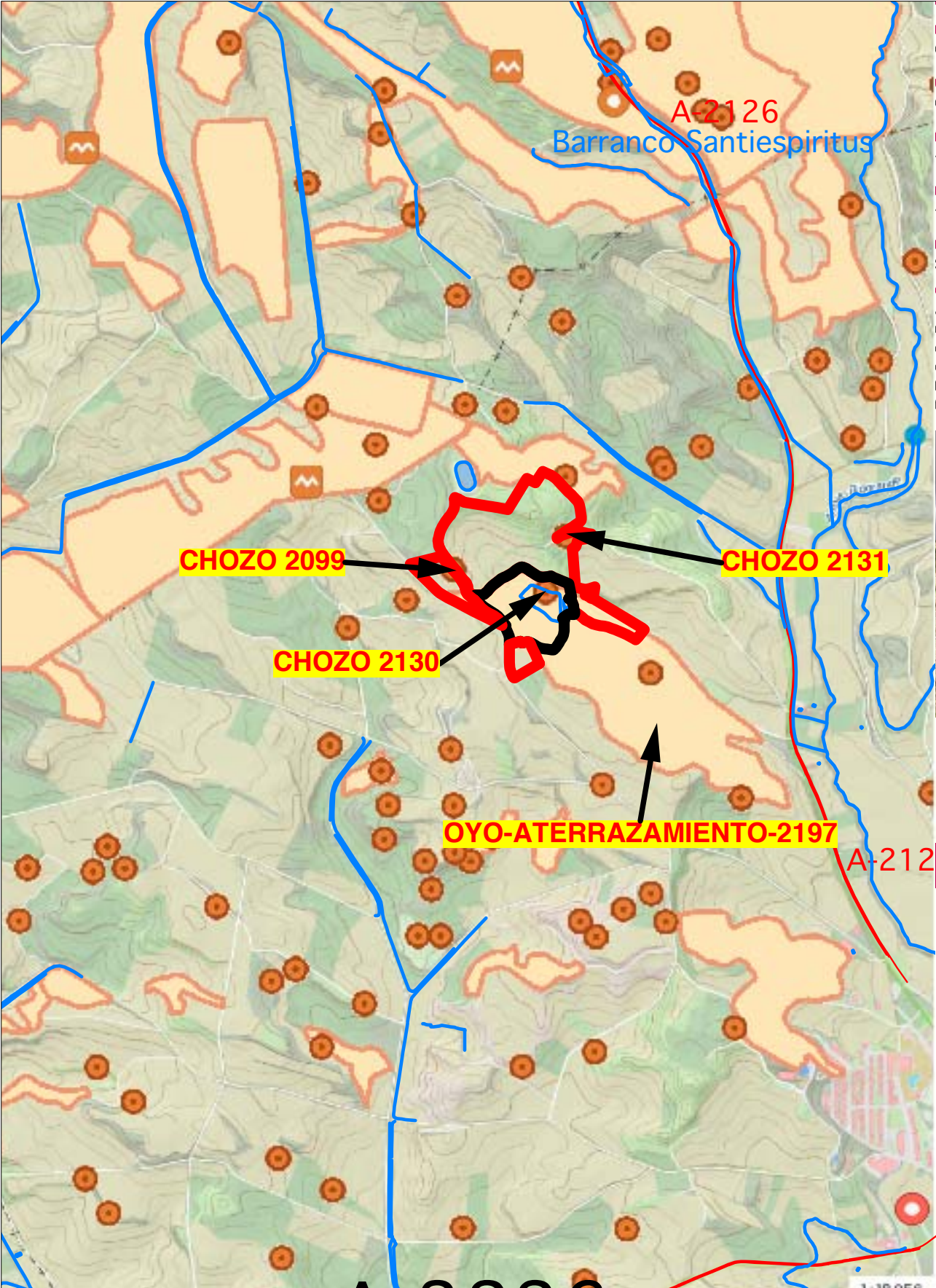


AYUNTAMIENTO DE OYON
(ÁLAVA)

MODIFICACIÓN PUNTUAL Nº 11 DEL PLAN GENERAL DE OYON
EVALUACIÓN AMBIENTAL ESTRATÉGICA ORDINARIA
ESTUDIO AMBIENTAL ESTRATÉGICO
FEBRERO 2023

PLANO Nº 12
SUELOS CONTAMINADOS
ESCALA: 1/10.000





Nombre:
CHOZO

Uso y tipología:
Chozo/a-guardaviña

Época:

Referencia catastral:

Nº de elemento:
2.099

Características:
Junto al camino de Ventascoso, chozo exento de mampostería con planta cuadrangular. Acceso adintelado y descentrado al E. Cubierta de falsa cúpula de numerosos anillos de lajas sobre pechinas. Contiene dos ventanucos en las paredes laterales y dos hornacinas, una en pared de fondo y otra sobre dintel.



FRONTAL

Nombre:
CHOZO

Uso y tipología:
Chozo/a-guardaviña

Época:

Referencia catastral:

Nº de elemento:
2.130

Características:
En el término que llaman "Valdeaguiar", chozo adosado a talud en obra de mampostería de tosca factura en isodomía de bloques y regularización en hiladas, conformando una planta circular. El acceso se presenta levemente descentrado con orientación Sur. Cierra el conjunto interior una falsa cúpula en la cubierta de ocho anillos regulares con losa cimera. Además del ingreso, inscrito en jambas y dintel de mayor tamaño y mejor aparejo, el chozo contiene ventanas al Norte y Este, como también adosa a esta orientación última una pequeña corraliza en arco de circunferencia. Termina la descripción del conjunto una pequeña hornacina exterior ubicada sobre el dintel.



Nombre:
CHOZO

Uso y tipología:
Chozo/a-guardaviña

Época:

Referencia catastral:

Nº de elemento:
2.130

Características:
En el término de Valdeaguiar, chozo exento de mampostería de planta circular. El ingreso es adintelado y descentrado, con orientación SE. Numerosos anillos de lajas conforman la cúpula de falsa arquitectura. Contiene dos ventanucos y un pequeño cortavientos junto a la izquierda.



FRONTAL

SECTOR PRIMARIO (POLÍGONOS)

Nombre común:
OYO-Aterrazamiento-97

Uso y tipología:
Aterrazamiento

Época:

Referencia catastral:

Nº de elemento:
7.673

OIONKO UDALA
(ARABA)



AYUNTAMIENTO DE OYON
(ÁLAVA)

MODIFICACIÓN PUNTUAL Nº 11 DEL PLAN GENERAL DE OYON
EVALUACIÓN AMBIENTAL ESTRATÉGICA ORDINARIA
ESTUDIO AMBIENTAL ESTRATÉGICO
FEBRERO 2023

PLANO Nº 13
BIENES DE PATRIMONIO HISTÓRICO-ARQUITECTÓNICO
ESCALA: 1/10.000

